

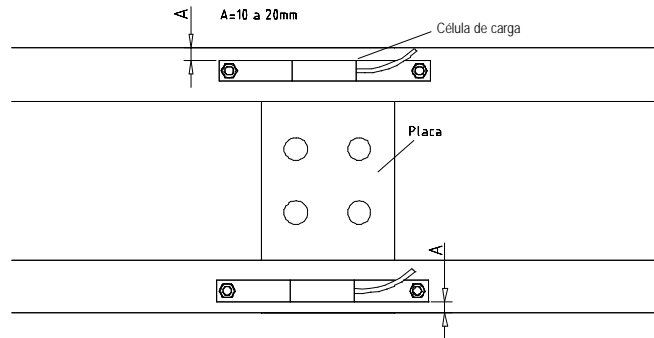
AVAXON JUSTO

Guia Rápida de Instalação e Configuração

Passo 1: Escolher o lugar onde serão parafusadas as células de carga. Verificar que a superfície do ferro onde serão apoiadas as células não tenha grandes saliências, crostas, grãos ou imperfeições. Fig.1.

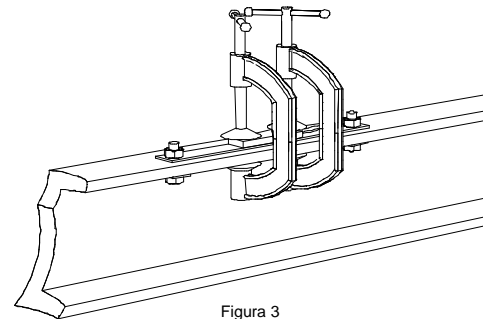
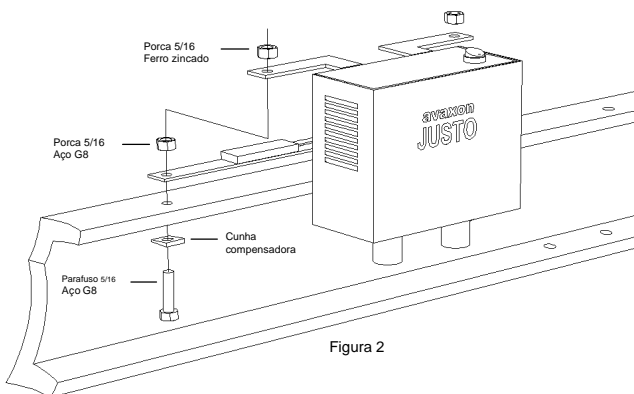
Passo 2: Marcar os furos com broca de 8mm, usando as células como escala. Para isso, mantenha a célula firme em sua posição, com a ajuda, se possível, de uma ou duas prensas.

Passo 3: Retire as células e fure o ferro com broca de 8mm.



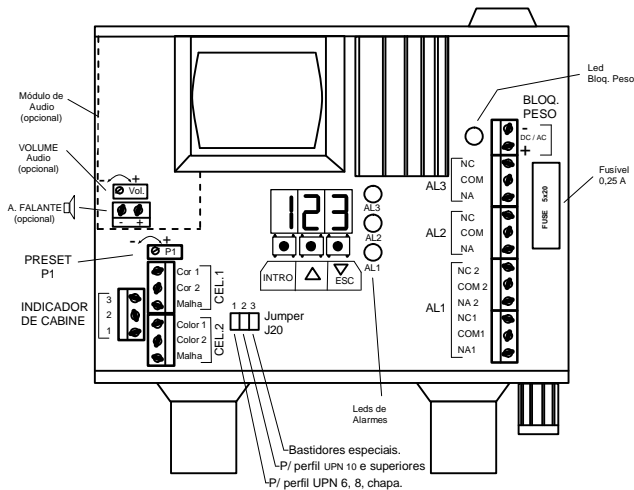
Passo 4: Parafuse as células de carga. Ajuste manualmente. Caso necessário, intercale as cunhas compensadoras e deixe os parafusos. Não coloque ainda o equipamento. Aplique adesivo trava-porca em cada parafuso. Não utilize anéis de segurança. Fig. 2.

Passo 5: Ajuste final das porcas, ajustando a zona central das células. Fig.3.



Passo 6: Fixe o equipamento. Para firmá-lo, utilize o outro par de porcas fornecido. Não é necessário ajustar bem firme.

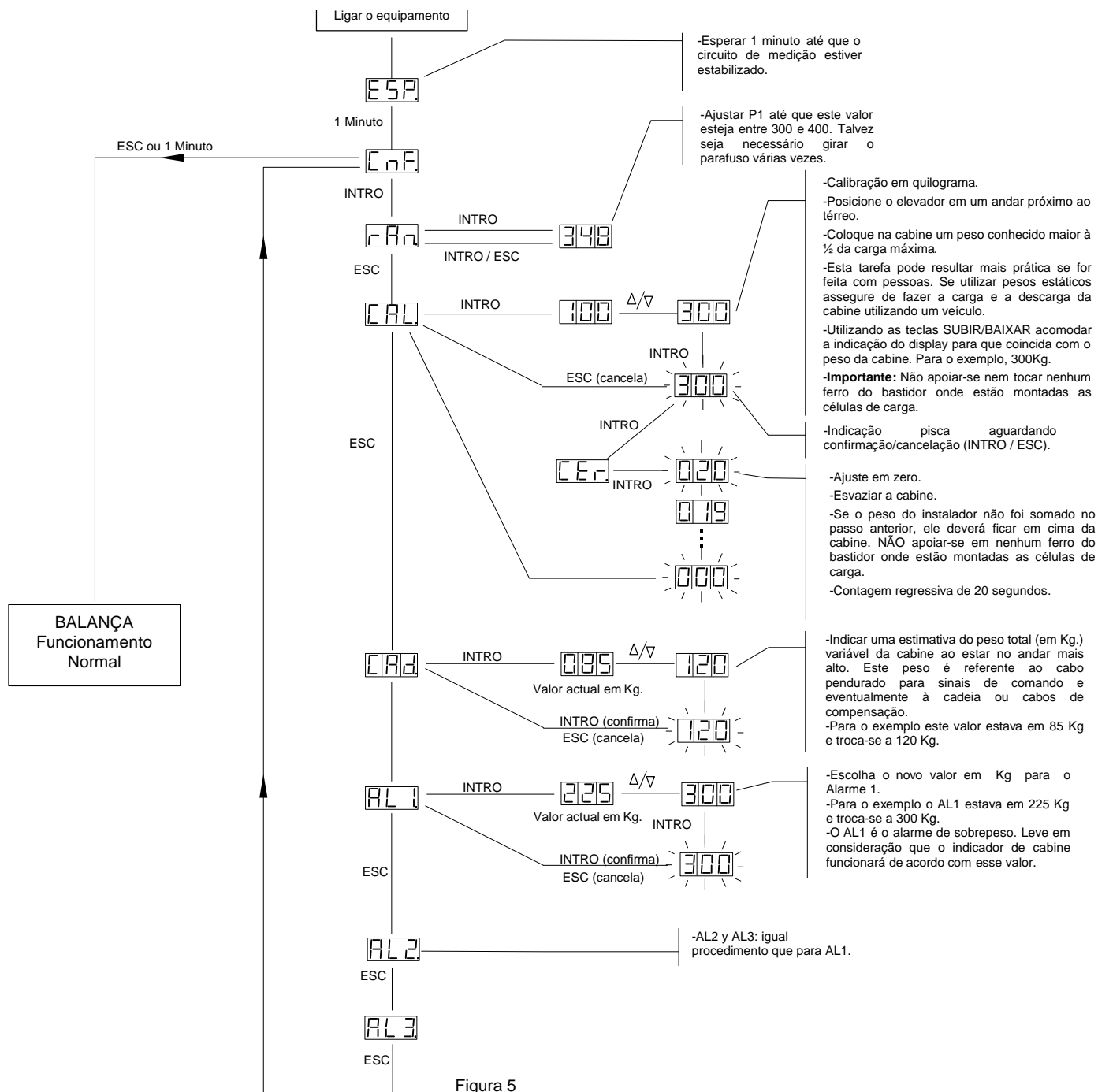
Passo 7: Conexão das células de carga e alimentação de energia. Retire a cobertura do equipamento abrindo as laterais, fazendo que a tampa curve um pouco. Para isso não é necessário retirar os parafusos. Fig. 4.



Passo 8: Configuração. Fig. 5. Conforme for o tipo de ferro onde são montadas as células de carga, corrigir, caso for necessário, a posição do jumper J20. Fig. 4.

Depois ligue o equipamento e siga o diagrama da figura 5.

Os valores configurados poderão ser trocados ou checados toda vez que for necessário. (por exemplo, para trocar o nível de Kg. de algum alarme). Para isso deverá desligar e voltar a ligar o equipamento para entrar no menu de configuração.



Passo 9: Conecte bloqueio de peso. Esta conexão deve fazer-se para inibir a pesagem quando o elevador estiver com as portas fechadas. Ver esquema de conexões e exemplos na folha de *Observações Úteis*. Esta conexão é necessária para o bom funcionamento do equipamento, não devendo ser omitida. Quando finalizar a instalação deverá checar o correto funcionamento dessa conexão ligando o equipamento e indo ao programa de Balança (funcionamento normal). Um led verde próximo ao borne de conexão correspondente a “Bloq. Peso” deve acender-se no momento do bloqueio da balança.

Passo 10: Conecte os alarmes. Faça as conexões adequadas no painel de conexões de alarmes. Leve em consideração os valores máximos tolerados pelos contatos, os quais são detalhados na seção de especificações técnicas.

Passo 11: Indicador de cabine. Faça um orifício no revestimento da cabine ou na parte frontal do painel. O tamanho do orifício varia dependendo do modelo de display escolhido. Uma serra tico-tico pode ser útil. Depois de fixar este módulo conecte os bornes ‘1’, ‘2’ y ‘3’ do indicador com os respectivos bornes de conexão indicados no equipamento, utilizando um cabo de três condutores ou um cabo de comando do elevador.

Sistema de audio. Se houver um módulo de audio digital, instale e conecte o alto-falante nos bornes de conexão indicados na figura 4. Quando estiver em funcionamento, ajuste o volume.

Passo 12: Equipamento pronto para trabalhar. Desligue e volte a ligar o equipamento. A instalação terminou. Para checar o funcionamento espere 2 minutos com o elevador vazio e parado até que o equipamento esteja no estado ativo (funcionamento normal).